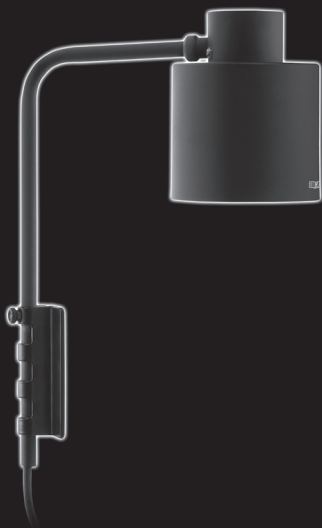




www.exo-terra.com

Terrarium Fixture



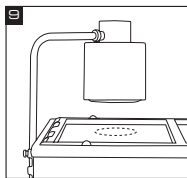
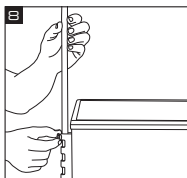
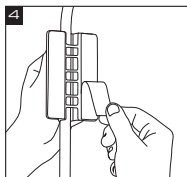
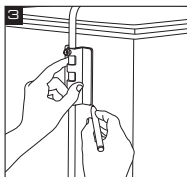
Operating Instructions
Mode d'emploi
Manual de Instrucciones

PT2240

INDEX

ENGLISH	3
FRANÇAIS	8
ESPAÑOL	13

2



Terrarium Fixture Operating Instructions



Thank you for purchasing the Exo Terra® Terrarium Fixture. The Exo Terra® Terrarium Fixture is designed to accommodate incandescent bulbs. Please read this operation manual carefully before use and operate according to the instructions provided for maximum safety and performance. We recommend that you keep this manual handy for future reference.

- **Stylish and functional design**
- **Easy to install and fully adjustable**
- **Increases safety**
- **Ceramic socket**
- **Self-adhesive support-bracket**
- **On/Off switch included**

Introduction

The Exo Terra® Terrarium Fixture adds a whole new level to incandescent terrarium lighting. Stylish design, safety and ease of use were emphasized during the creation of this state-of-the-art fixture. Simply stick the self-adhesive support-bracket to the terrarium glass and the fixture is ready-for-use. The adjustable bracket allows you to swing the fixture from left to right to direct the basking beam to the preferred basking area in your terrarium. You can also move the fixture up or down to adjust the distance between the basking spot and your pet reptile in order to regulate the basking temperature. With its modern looks, the Exo Terra® Terrarium Fixture integrates easily into any living space.

Application

Terrarium Fixture for use with:

Halogen Basking Spot 25W (PT2197), 50W (PT2181), 75W (PT2182)
Intense Basking Spot 25W (PT2196), 50W (PT2135), 75W (PT2136)
Swamp Basking Spot 50W (PT3780), 75W (PT3781)
Daylight Basking Spot 25W (PT2195), 50W (PT2131), 75W (PT2132)
Infrared Basking Spot 50W (PT2141)
Daytime Heat Bulb 15W (PT2100), 25W (PT2102), 40W (PT2104), 60W (PT2110)
Night Heat Bulb 15W (PT2120), 25W (PT2122), 40W (PT2124), 50W (PT2126), 75W (PT2130)

NOT FOR USE WITH CERAMIC HEAT EMITTERS!

Read instructions thoroughly prior to installation and operation.

INSTRUCTIONS PERTAINING TO A RISK OF FIRE, ELECTRIC SHOCK, OR INJURY TO PERSONS

IMPORTANT SAFETY INSTRUCTIONS

WARNING – This appliance has a polarized plug (one blade is wider than the other). As a safety feature, this plug will fit in a polarized outlet only one way. If the plug does not fit fully in the outlet, reverse the plug. If it still does not fit, contact a qualified electrician. Never use with an extension cord unless plug can be fully inserted. Do not attempt to defeat this safety feature.

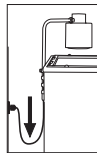
WARNING – This appliance is NOT waterproof and MUST be protected from coming in contact with water.

WARNING – To guard against injury, basic safety precautions should be observed when handling the Exo Terra® Terrarium Fixture, including the following:

1. READ AND FOLLOW ALL SAFETY INSTRUCTIONS

- and all important notices on the appliance before using. Failure to do so may result in damage to the unit.
- Always unplug an appliance from an outlet when not in use, before putting on or taking off parts, and before cleaning. Never yank cord to pull plug from outlet. Grasp the plug and pull to disconnect.
- This appliance is not intended for use by persons (including children) with reduced physical sensory or mental capabilities, or lack of experience or knowledge, unless they have been given supervision or instruction concerning use of the appliance by a person responsible for their safety. Children should be supervised to ensure that they do not play with the appliance.
- To avoid injury, do not contact hot parts, allow to cool down before handling.
- Do not use the appliance for other than intended use. The use of attachments not recommended or sold by the appliance manufacturer may cause an unsafe condition.
- Do not install or store the appliance where it will be exposed to weather or to temperatures below freezing.
- The safety of this appliance is guaranteed only provided that the light unit is properly installed. Ensure that the Terrarium Fixture is securely attached to the terrarium glass.
- Damaged bulbs or bulbs that do not function properly have to be removed immediately.
- Provide sufficient ventilation. Never cover the bulb or vent.
- CAUTION:** Hot surfaces. Avoid contact while fixture is in operation.
- CAUTION:** Keep the Terrarium Fixture away from curtains and other flammable objects when in operation. Never install the fixture near flammable objects.
- The housing of this fixture may only be opened by authorized personnel or by the manufacturer.
- Switch off the lamp before performing any maintenance of any kind in the terrarium

- Disconnect the plug of the light unit, and any other electrical equipment, used for the terrarium, paludarium or aqua-terrarium before placing your hands in the water; and/or performing any maintenance of any kind. Do not handle plug or appliance with wet hands.
- Whenever installing, removing, changing or maintaining bulbs always ensure that the device is unplugged.
- A short power supply cord is provided to reduce the risk resulting from becoming entangled in or tripping over a longer cord. If an extension cord is necessary, a cord with a proper rating should be used. A cord rated for less amperes or watts than the appliance rating may overheat. Care should be taken to arrange the cord so that it will not be tripped over or pulled.
- DANGER** – To avoid possible electrical shock, special care should be taken. For each of the following situations, do not attempt repairs yourself; return the appliance to an authorized service facility for service or discard the appliance:
 - If the appliance falls into the water, **DON'T reach for it!** First unplug it and then retrieve it. If the electrical components of the appliance get wet, unplug the appliance immediately.
 - Carefully examine the appliance after installation. It should not be plugged in if there is water on parts not intended to be wet.
 - Do not operate any appliance if it has a damaged electrical cord or plug, or if it is malfunctioning or if it is dropped or damaged in any manner. The power cord of this appliance cannot be repaired: if the cord is damaged, the appliance should be discarded. Never cut the cord.
 - To avoid the possibility of the appliance plug or electrical outlet getting wet, position the appliance to one side of a wall mounted outlet to prevent water from dripping onto the outlet or plug. A "drip-loop" should be arranged. The "drip-loop" is that part of the cord below the level of the unit and the outlet, or the connector if an extension cord is used, to prevent water from traveling along the cord and coming in contact with the outlet or light unit. If the plug or outlet does get wet, **DON'T** unplug the electrical cord. Disconnect the fuse or circuit breaker that supplies power to the appliance, then unplug and examine the presence of water in the outlet.



- This equipment is FOR INDOOR HOUSEHOLD USE ONLY. Not for commercial use.
- Warning: Disconnect the plug of this light unit, and any other electrical equipment, used for the terrarium, paludarium or aqua-terrarium before placing your hands in the water; and/or performing any maintenance of any kind.
- Warning: Whenever installing, removing, or changing bulbs, always ensure that the fixture is unplugged.

SAVE THESE INSTRUCTIONS.

Only the faithful observation of these installation, electrical and maintenance guidelines will ensure the safe and efficient use of this appliance.

INSTALLATION OF LIGHTING UNIT (p. 2)

1. Clean the outside surface of the terrarium glass.
2. With the protective backing still intact, place the self-adhesive support base on the back or the side of the terrarium to determine its final position.
3. Mark the position with a wax pencil or other marker.
4. Remove the protective backing and carefully fit the self-adhesive support base within the marked area.
5. Make sure the tape is pressed evenly against the terrarium glass and that no air bubbles are showing.
6. Press the adhesive sides firmly against the glass panel for at least 30 seconds and make sure the tape is attached firmly to the terrarium before releasing the fixture.
7. Once in place, the Terrarium Fixture should not be removed.
8. Adjust the height and tighten the screw of the Terrarium Fixture to suspend the fixture above the terrarium at the desired height.
9. Ensure that the light's focal point is not positioned above any plastic parts of the terrarium or screen cover to prevent damage.
10. Screw light bulb into the Exo Terra® Terrarium Fixture (follow maximum wattage guidelines).

Maintenance

No special maintenance is required for the Exo Terra® Terrarium Fixture, other than periodic cleaning with a cloth (never use harsh chemical products or detergents). To remove calcareous deposits (bulb sockets), it is recommended to use a mild acid such as vinegar, followed by a thorough wipe down with a damp cloth to remove any residues.

TIP: apply a thin layer of petroleum jelly to the threads on the base of the light bulb before screwing it in. This will make it easier to unscrew the bulb when it is time to replace it.

GUARANTEE

This product is guaranteed for defects in material or workmanship for a period of 1 year from date of purchase. The guarantee is valid with proof of purchase only. The guarantee is limited to repair or replacement of the product only and does not cover consequential loss or damage of or to animate or inanimate objects. The warranty does not cover wear and tear parts. The warranty also does not cover a product which has not been regularly and correctly cleaned and maintained. This guarantee is valid only under normal operating conditions for which the product is intended. It excludes any damage caused by unreasonable use, improper installation, negligence, tampering, or abuse of the product. For guarantee service contact your local pet retailer or write to the representative in your country. This guarantee does not affect your statutory rights.

Service

If you have any problems or questions about the operation of this product, please let us try to help you before you return the product to your dealer. Most problems can be handled promptly with a phone call. When you call (e-mail or write), please have all relevant information such as model number and/or part numbers available, as well as the nature of the problem. Please ensure that all maintenance instructions have been adhered to before returning the product to your retailer.

Call our Customer Service Department:

Canada:

Rolf C. Hagen Inc.
20500 Trans Canada Hwy
Baie d'Urfé QC
H9X 0A2
Toll Free Number 1-800-55HAGEN (1-800-554-2436)
Between 9:00 am and 4:30 pm (Eastern Time)
<http://faq.hagencrm.com/?en>

U.S.A.:

Rolf C. Hagen (U.S.A.) Corp.
50 Hampden Road, Mansfield, MA. 02048
Toll Free Number 1-800-724-2436
Between 9:00 am and 5:00 pm (Eastern Time)
mail to: customer.service-usa@rchagen.com

For general information on our whole product range, explore our websites at: www.exo-terra.com or www.hagen.com.

Distributed by:

Canada: Rolf C. Hagen Inc., Montreal, QC H9X 0A2
U.S.A.: Rolf C. Hagen (U.S.A.) Corp., Mansfield MA. 02048

Terrarium Fixture

Notice d'utilisation



Nous vous remercions d'avoir acheté l'appareil d'éclairage à faisceaux Exo Terra^{MD} pour lézarder. Celui-ci est conçu pour fonctionner avec des ampoules incandescentes. Veuillez lire attentivement le mode d'emploi avant d'utiliser l'appareil et suivre les instructions fournies pour obtenir le meilleur rendement possible, et ce, de la façon la plus sécuritaire qui soit. Nous vous recommandons de garder ce mode d'emploi à portée de la main pour consultation ultérieure.

- Design élégant et fonctionnel
- Facile à installer et entièrement réglable
- Sécuritaire
- Douille en céramique
- Support autoadhésif
- Interrupteur marche/arrêt inclus

8

Introduction

L'appareil d'éclairage à faisceaux Exo Terra^{MD} pour lézarder ajoute une toute nouvelle dimension à l'éclairage incandescent pour terrariums. En effet, cet appareil ultramoderne a été conçu pour être élégant, sécuritaire et facile à utiliser. Il suffit de fixer son support de montage autoadhésif au verre du terrarium et il est prêt à utiliser. De plus, le support réglable vous permet de faire bouger l'appareil de gauche à droite afin de diriger les faisceaux à l'endroit que vous souhaitez, à l'intérieur de votre terrarium. Vous pouvez également faire bouger l'appareil de haut en bas afin de changer la distance entre l'éclairage et votre reptile, et ainsi réguler la température pour lézarder. Par ailleurs, comme le look de l'appareil d'éclairage à faisceaux Exo Terra^{MD} pour lézarder est contemporain, il s'harmonise à tout décor intérieur.

Application

Terrarium Fixture pour utilisation avec:

Halogen Basking Spot 25W (PT2197), 50W (PT2181), 75W (PT2182)
Intense Basking Spot 25W (PT2196), 50W (PT2135), 75W (PT2136)
Swamp Basking Spot 50W (PT3780), 75W (PT3781)
Daylight Basking Spot 25W (PT2195), 50W (PT2131), 75W (PT2132)
Infrared Basking Spot 50W (PT2141)
Daytime Heat Bulb 15W (PT2100), 25W (PT2102), 40W (PT2104), 60W (PT2110)
Night Heat Bulb 15W (PT2120), 25W (PT2122), 40W (PT2124), 50W (PT2126), 75W (PT2130)

NE PAS POUR UTILISATION AVEC CERAMIC HEAT EMITTERS!

Bien lire le mode d'emploi avant d'installer et de faire fonctionner l'appareil.

INSTRUCTIONS CONCERNANT LES RISQUES D'INCENDIE, DE CHOC ÉLECTRIQUE ET DE BLESSURES À DES PERSONNES

MESURES DE SÉCURITÉ IMPORTANTES

MISE EN GARDE – Cet appareil comporte une prise polarisée d'un côté seulement. Si la fiche n'entre pas complètement dans la prise, l'essayez de l'autre côté. Si elle ne convient toujours pas, contactez un électricien qualifié. Ne jamais utiliser l'appareil avec une rallonge électrique à moins que la fiche puisse être entièrement insérée. Ne pas essayer d'aller à l'encontre de cette mesure de sécurité.

MISE EN GARDE – Cet appareil N'EST PAS étanche et DOIT être protégé du contact avec l'eau.

MISE EN GARDE – Pour éviter toute blessure, il faut, en manipulant l'appareil d'éclairage Exo Terra^{MD}, observer des précautions élémentaires de sécurité, dont les suivantes :

1. **LIRE ET RESPECTER TOUTES LES CONSIGNES DE SÉCURITÉ** et tous les avis importants sur l'appareil avant de l'utiliser. Faute de quoi, il pourrait s'ensuivre des dommages à l'appareil.
2. Toujours débrancher l'appareil lorsqu'il n'est pas utilisé, avant d'ajouter ou de retirer des pièces, et avant d'en effectuer le nettoyage. Ne jamais tirer sur le cordon d'alimentation pour débrancher l'appareil. Prendre plutôt la fiche entre les doigts, puis tirer.
3. Cet appareil ne doit pas être utilisé par des personnes (y compris des enfants) aux capacités physiques, sensorielles ou mentales réduites, ou qui manquent d'expérience et de connaissance, à moins qu'elles soient placées sous la supervision d'une personne responsable de leur sécurité ou qu'elles en aient reçu les directives nécessaires à son utilisation. Toujours surveiller les enfants pour les empêcher de jouer avec cet appareil.
4. Pour éviter toute blessure, ne toucher aucune pièce chaude; attendre que celles-ci aient refroidi.
5. Ne pas se servir de l'appareil pour un usage autre que celui prévu. L'emploi de fixations ni recommandées ni vendues par le fabricant de l'appareil peut être source de situations dangereuses.
6. Ne pas installer ni ranger l'appareil où il serait exposé à des températures sous le point de congélation. Cet appareil ne pose aucun danger dans la mesure où il est correctement installé. S'assurer que l'appareil d'éclairage est bien fixé au verre du terrarium.
8. Les ampoules endommagées ou qui ne fonctionnent pas correctement doivent être immédiatement enlevées.
9. Fournir suffisamment de ventilation. Ne jamais couvrir l'ampoule ni l'évent.

- 10
10. ATTENTION : Surfaces chaudes. Éviter tout contact avec l'appareil pendant qu'il fonctionne.
 11. ATTENTION : Garder l'appareil d'éclairage loin des rideaux et d'autres objets inflammables quand il fonctionne. Ne jamais installer l'appareil près d'objets inflammables.
 12. Seuls le personnel autorisé ou le fabricant sont autorisés à ouvrir le boîtier de cet appareil.
 13. Avant d'effectuer tout entretien à l'intérieur du terrarium, débrancher la lampe.
 14. Débrancher la fiche de l'appareil d'éclairage et de tout appareil électrique utilisé pour le terrarium, le paludarium ou l'aquaterrarium avant de se mettre les mains dans l'eau ou d'effectuer tout entretien. Ne manipuler ni la fiche ni la lampe avec les mains mouillées.
 15. Toujours s'assurer que l'appareil est débranché avant toute installation, tout changement ou tout entretien.
 16. Un court cordon d'alimentation est fourni pour réduire les risques de trébuchement, qui surviennent habituellement avec un long cordon. Si une rallonge électrique est nécessaire, vérifier qu'elle est d'un calibre suffisant. Un cordon électrique de moins d'ampères ou de watts que l'appareil peut surchauffer. Des précautions doivent être prises afin d'éviter qu'on tire la rallonge ou qu'on trébucher sur celle-ci.
 17. DANGER - Pour éviter tout risque d'électrocution, une attention spéciale est nécessaire. Dans chacune des situations suivantes, ne pas essayer de réparer l'appareil soi-même; le retourner plutôt à un service de réparations autorisé ou le jeter.
 - A. Si l'appareil tombe dans l'eau, NE PAS lui toucher. Il faut d'abord le débrancher et ensuite le retirer. Si des pièces électriques de l'appareil entrent en contact avec de l'eau, débrancher immédiatement l'appareil.
 - B. Examiner attentivement l'appareil après l'installation. Il ne faut pas le brancher si de l'eau se trouve sur des pièces qui ne doivent pas être mouillées.
 - C. Ne pas faire fonctionner un appareil dont la fiche ou le cordon est endommagé, qui ne fonctionne pas correctement ou qui est tombé ou a été endommagé d'une manière quelconque. Le cordon d'alimentation de l'appareil ne peut pas être remplacé; s'il est endommagé, il faut jeter l'appareil. Ne jamais couper le cordon.
 - D. Afin d'éviter que la fiche ou la prise de courant de l'appareil se mouille, placer l'appareil à côté d'une prise de courant murale et faire en sorte que l'eau ne s'égoutte ni sur cette prise ni sur la fiche. Il faut former une « boucle d'égouttement ». La « boucle d'égouttement » est la partie du cordon qui se trouve sous la prise de courant, ou le raccord si une rallonge est utilisée, et qui empêche l'eau de glisser le long du cordon et d'entrer en contact avec la prise de courant ou l'appareil d'éclairage. Si la fiche ou la prise de courant sont mouillées, NE PAS débrancher l'appareil. Mettre d'abord hors circuit le fusible ou le disjoncteur qui fournit l'électricité à l'appareil, puis le débrancher et vérifier qu'il n'y a pas d'eau dans la prise.



- Avertissement : Avant de se mettre les mains dans l'eau ou d'effectuer tout entretien, débrancher la fiche de l'appareil d'éclairage et de l'équipement électrique utilisés pour le terrarium, le paludarium ou l'aquaterrarium.
- Mise en garde : Au moment d'installer, de retirer ou de changer des ampoules, toujours s'assurer que l'appareil est débranché.

CONSERVER CES INSTRUCTIONS

Seule l'observation constante de ces directives d'installation, d'électricité et d'entretien assurera l'emploi sûr et efficace de cet appareil.

INSTALLATION DE L'APPAREIL D'ÉCLAIRAGE (P. 2)

1. Nettoyer la paroi extérieure du terrarium en verre.
2. Sans enlever la pellicule protectrice, déterminer l'endroit définitif, à l'arrière ou sur le côté du terrarium, où sera installé le support de l'appareil d'éclairage.
3. Marquer l'emplacement déterminé avec un crayon de cire ou un marqueur.
4. Enlever la pellicule protectrice et fixer soigneusement la surface autoadhésive du support à l'emplacement désigné.
5. S'assurer que le ruban adhésif est collé uniformément sur le verre du terrarium et qu'il n'y a aucune bulle.
6. Appuyer fermement pendant au moins 30 secondes pour que le ruban adhésif soit bien collé au panneau en verre.
7. Une fois l'appareil d'éclairage fixé, il ne doit pas être retiré.
8. Régler la hauteur et visser la vis du support de l'appareil d'éclairage pour qu'il soit suspendu à la hauteur souhaitée.
9. Afin de ne pas endommager de pièces de plastique ou le couvercle grillagé du terrarium, s'assurer que les faisceaux de lumière ne convergent pas sur eux.
10. Visser l'ampoule à l'intérieur de l'appareil d'éclairage à faisceaux Exo TerraSM pour lézarder (suivre les directives de puissance maximale en watts).

Entretien

Aucun entretien spécial n'est requis pour cet appareil, excepté un nettoyage périodique avec un linge (ne jamais utiliser ni produits chimiques ni détergents corrosifs). Afin de faire disparaître les dépôts calcaires (des douilles), il est conseillé d'utiliser un acide doux tel que du vinaigre et de bien essuyer ensuite à l'aide d'un linge humide pour enlever tout résidu.

CONSEIL : Appliquer une couche mince de vaseline sur le filetage de la base de l'ampoule avant de la visser. Celle-ci sera ainsi facile à dévisser lorsque viendra le temps de la remplacer.

GARANTIE

Ce produit est garanti contre tout défaut de matériaux et de fabrication pour une période d'un an, à partir de la date d'achat. La garantie est valide uniquement avec une preuve d'achat. La garantie est limitée à la réparation ou au remplacement de l'appareil seulement et ne couvre pas les dommages à des êtres animés ou inanimés ni leur perte consécutive. Elle ne couvre pas non plus l'usure normale. La garantie n'est pas valide si l'appareil n'a pas été régulièrement et adéquatement nettoyé et entretenu. Cette garantie est valide seulement dans des conditions normales de fonctionnement pour lesquelles l'appareil a été conçu. Cette garantie

- Ce matériel est conçu POUR USAGE DOMESTIQUE ET À L'INTÉRIEUR SEULEMENT. Ne doit pas servir à un usage commercial.

exclut tout dommage causé par un usage excessif, une installation incorrecte, la négligence ou la modification de l'appareil. Pour le service sous garantie ou pour des pièces de rechange, contactez votre détaillant d'animalerie locale ou écrivez au représentant de votre pays. Cette garantie ne porte pas atteinte à vos droits prévus par la loi.

Service

Si cet appareil vous semble défectueux ou que vous vous posez des questions quant à son fonctionnement, n'hésitez pas à communiquer avec nous avant de le retourner au marchand. La plupart des problèmes se règlent rapidement par un appel téléphonique. Lorsque vous nous téléphonez (nous envoyez un courriel ou nous écrivez), ayez à portée de la main tous les renseignements pertinents comme le numéro de modèle ou le numéro des pièces et tachez de décrire la nature du problème. Veuillez vous conformer à toutes les directives d'entretien avant de retourner le produit chez votre détaillant.

Service à la clientèle :

Canada :

Rolf C. Hagen Inc.
20500 Trans Canada Hwy
Baie d'Urfé QC
H9X 0A2

Toll Free Number 1-800-55HAGEN (1-800-554-2436)
Between 9:00 am and 4:30 pm (Eastern Time)
<http://faq.hagenrcm.com/?en>

États-Unis :

Rolf C. Hagen (U.S.A.) Corp.
50 Hampden Road, Mansfield, MA. 02048
Toll Free Number 1-800-724-2436
Between 9:00 am and 5:00 pm (Eastern Time)
mail to: customer.service-usa@rchagen.com

Pour de l'information générale sur notre gamme complète de produits, visitez nos sites Web au www.exo-terra.com ou au www.hagen.com.

Distribué par :

Canada: Rolf C. Hagen Inc., Montreal, QC H9X 0A2
E.-U.: Rolf C. Hagen (U.S.A.) Corp., Mansfield MA. 02048

Terrarium Fixture

Instrucciones
de Uso



Gracias por comprar el Soporte de Iluminación Exo Terra® Terrarium Fixture. El Soporte de Iluminación Exo Terra® Terrarium Fixture está diseñado para bombillas incandescentes. Por favor, lea este manual de instrucciones cuidadosamente antes de usar y operar de acuerdo a las instrucciones proporcionadas para máxima seguridad y rendimiento. Le recomendamos que conserve este manual para referencia futura.

- **Diseño elegante y funcional**
- **Fácil de instalar y totalmente ajustable**
- **Aumenta la seguridad**
- **Soporte para bombillas en cerámica**
- **Soporte auto adhesivo**
- **Interruptor On / Off incluido**

Introducción

El Soporte de Iluminación Exo Terra® Terrarium Fixture añade un nuevo nivel de iluminación incandescente para su terrario. Cuando se creó este moderno Soporte de Iluminación se hizo hincapié en su estilizado diseño, seguridad y facilidad de uso. Simplemente pegue el soporte auto adhesivo al cristal terrario y ya está listo para su uso. El soporte ajustable permite girar el dispositivo de izquierda a derecha para dirigir el haz de luz a la zona que su reptil prefiera para tomar el sol. También puede mover el aparato hacia arriba o hacia abajo para ajustar la distancia entre el foco de luz y su reptil con el fin de regular la temperatura. Con su aspecto moderno, el Soporte de Iluminación Exo Terra® Terrarium Fixture se integra fácilmente en cualquier sala de estar.

Aplicación

Terrarium Fixture para usar con:

Halogen Basking Spot 25W (PT2197), 50W (PT2181), 75W (PT2182)
Intense Basking Spot 25W (PT2196), 50W (PT2135), 75W (PT2136)
Swamp Basking Spot 50W (PT3780), 75W (PT3781)
Daylight Basking Spot 25W (PT2195), 50W (PT2131), 75W (PT2132)
Infrared Basking Spot 50W (PT2141)
Daytime Heat Bulb 15W (PT2100), 25W (PT2102), 40W (PT2104), 60W (PT2110)
Night Heat Bulb 15W (PT2120), 25W (PT2122), 40W (PT2124), 50W (PT2126), 75W (PT2130)

NO PARA USAR CON CERAMIC HEAT EMITTERS!

Lea cuidadosamente las instrucciones antes de la instalación y operación.

INSTRUCCIONES RELATIVAS A LOS RIESGOS DE INCENDIOS, DESCARGAS ELÉCTRICAS O DAÑOS A PERSONAS.

INSTRUCCIONES IMPORTANTES DE SEGURIDAD

ADVERTENCIA – Este aparato tiene un enchufe polarizado (una pata es más ancha que la otra). Como medida de seguridad, este enchufe encajará en un tomacorriente polarizado de una sola manera. Si el enchufe no entra completamente en el tomacorriente, invierta el enchufe. Si aún así no encaja, comuníquese con un electricista calificado. Nunca use un cable de extensión a menos que el enchufe pueda insertarse en su totalidad. No trate de alterar esta medida de seguridad.

ADVERTENCIA – Esta apart NO es a prueba de agua y DEBE ser protegido del agua.

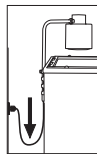
ADVERTENCIA – Para evitar lesiones, debe tomar las precauciones básicas de seguridad al manipular el Soporte de Iluminación Exo Terra® Terrarium Fixture, incluyendo las siguientes:

1. LEA Y SIGA LAS INSTRUCCIONES DE SEGURIDAD

- y todos los avisos importantes del aparato antes de usarlo. El no hacerlo puede resultar en daño al aparato.
- Desconecte el enchufe de cualquier aparato eléctrico de la toma de corriente cuando no este siendo utilizado, antes de poner o quitar partes, y antes de limpiar. Nunca tire del cable para desenchufar el aparato. Desenchúfelo tirando del enchufe.
- Este aparato no está diseñado para ser utilizado por personas (incluidos niños) con discapacidades físicas, sensoriales o mentales, o falta de experiencia o conocimiento, a menos que sean supervisados o instruidos acerca del uso del aparato por una persona responsable de su seguridad. Los niños deben ser supervisados para asegurarse de que no jueguen con el aparato.
- Para evitar lesiones no toque las partes calientes, permita que se enfríen antes de manipularlas.
- No utilice el aparato para otro uso distinto al previsto. El uso de accesorios no recomendados o no vendidos por el fabricante puede ser inseguro.
- No instale o guarde este aparato en cualquier lugar donde pueda estar expuesto a la intemperie o a temperaturas extremas.
- La seguridad de este aparato sólo está garantizada siempre y cuando el soporte de iluminación esté instalado correctamente. Debe asegurarse de que el Soporte de Iluminación Exo Terra® Terrarium Fixture esté pegado correctamente al cristal del terrario.
- Bombillas dañadas o bombillas que no funcionan adecuadamente tienen que ser eliminadas de inmediato.

- Proveer suficiente ventilación. Nunca cubra el bulbo o el dispositivo de iluminación.
- CUIDADO:** Superficie caliente. Evite el contacto cuando el Soporte de Iluminación esté en funcionamiento.
- CUIDADO:** Mantenga el Soporte de Iluminación Exo Terra® Terrarium Fixture alejado de cortinas o cualquier otro objeto inflamable cuando esté en uso. Nunca instale el dispositivo cerca de objetos inflamables.
- La carcasa de este soporte sólo puede ser abierta por personal autorizado o por el fabricante.
- Apague la lámpara antes de realizar cualquier operación de mantenimiento de ningún tipo en el terrario.
- Desconecte el enchufe del soporte de iluminación y cualquier otro aparato eléctrico de la toma de corriente usado para terrarios, plaudarios o acua-terrarios cuando no este siendo utilizado, antes de colocar sus manos en el agua, y / o realizar mantenimiento de ningún tipo. No manipule enchufes ni el aparato con las manos húmedas.
- Siempre que vaya a instalar, eliminar o cambiar las bombillas asegúrese de que el dispositivo está desenchufado.
- Se proporciona un cable de alimentación corto para reducir el riesgo de enredarse o de tropezar. Si necesita un cable de extensión, utilice un cable con una clasificación adecuada. Un cable clasificado para menos amperios o vatios que el aparato puede causar sobrecalentamiento. Se debe tener cuidado de conectar el cable de modo que no se tropiece ni se tire de él.
- PELIGRO** – Para evitar posibles choques eléctricos, se debe tener especial cuidado. Para cada una de las siguientes situaciones, no intente repararlo usted mismo, devuelva el aparato a un centro de servicio autorizado para ser reparado o desheche el equipo:
 - Si el aparato cae al agua, **¡NO trate de sacarlo!** En primer lugar, desconectar y después recuperarlo. Si los componentes eléctricos del aparato se mojan, desenchufe el aparato inmediatamente.
 - Examine cuidadosamente el aparato después de la instalación. No se debe enchufar si hay agua en piezas que no deben mojarse.
 - No haga funcionar ningún aparato si tiene dañado el cable o el enchufe, o si no funciona correctamente o si se ha caído o dañado de alguna manera. El cable de alimentación de este aparato no puede ser remplazado: si el cable está dañado, el aparato debe ser desechado. Nunca corte el cable.
 - Para evitar la posibilidad de que el enchufe o tomacorriente se mojen, sitie el aparato a un lado de una toma de corriente para evitar que el agua gotee en la toma de corriente o el enchufe. Deje caer una curva con el cable. Esta curva consiste en dejar parte del cable por debajo del nivel de la unidad y del enchufe, o del conector del cable de extensión si se utiliza, para evitar que el agua viaje a lo largo del cable y entre en contacto con el enchufe o el aparato. Si el enchufe o tomacorriente se mojan, **NO** desenchufe el cable. Desconecte el fusible o el circuito que suministra energía al aparato, a continuación, desenchufe y examine si hay agua en el enchufe.

- Este equipo **SOLO DEBE USARSE EN INTERIORES**. No para uso comercial.



- **Advertencia:** Desconecte el enchufe del aparato, y cualquier otro equipo eléctrico, usado para terrarios, paludarios o acua-terrarios antes de realizar cualquier operación de mantenimiento de ningún tipo.
- **Advertencia:** Siempre que realice la instalación, eliminación o modificación de las bombillas asegúrese siempre de que el aparato está desconectado.

GUARDE ESTAS INSTRUCCIONES

Sólo el seguimiento fiel de estas pautas de instalación, mantenimiento y conexiones eléctricas garantizará el uso seguro y eficiente de este aparato.

INSTALACIÓN DE LA UNIDAD DE ILUMINACIÓN (p. 2)

1. Limpie la superficie exterior del cristal del terrario.
2. Con la protección aún intacta, coloque la base de la fijación adhesiva del soporte en la parte trasera o lateral del terrario para determinar su posición final.
3. Marque la posición con un lápiz de cera u otro marcador.
4. Retire el papel protector y coloque con cuidado la base adhesiva del soporte dentro del área marcada.
5. Asegúrese de que la cinta se presiona uniformemente contra el vidrio del terrario y que no queden burbujas de aire.
6. Presione los lados adhesivos firmemente contra el panel de vidrio por lo menos 30 segundos y asegúrese de que el adhesivo está bien sujeto al terrario antes de soltar el soporte.
7. Una vez en el lugar, el Soporte de Iluminación Exo Terra® Terrarium Fixture no debe ser movido.
8. Ajuste la altura y apriete el tornillo de la base adhesiva cuando el Soporte de Iluminación Exo Terra® Terrarium Fixture esté a la altura deseada.
9. Asegúrese de que el foco luz no se coloca por encima de piezas de plástico del terrario o la cubierta para evitar daños.
10. Enrosque la bombilla en el Soporte de Iluminación Exo Terra® Terrarium Fixture (siga las guías de voltaje máximo).

Mantenimiento

El Soporte de Iluminación Exo Terra® Terrarium Fixture no requiere de ningún mantenimiento especial, además de una limpieza periódica con un paño (nunca use productos químicos fuertes o detergentes). Para eliminar los depósitos calcáreos, se recomienda el uso de un ácido débil como el vinagre, seguido de una limpieza con un paño húmedo para eliminar cualquier residuo.

CONSEJO: aplicar una capa delgada de vaselina en las roscas de la base de la bombilla antes de enroscarla. Esto hará que sea más fácil desenroscar la bombilla cuando deba reemplazarla.

GARANTÍA

Este producto está garantizado por defectos de material o mano de obra por un período 1 año desde la fecha de compra. La garantía es válida con el comprobante de compra. La garantía se limita a la reparación o reemplazo de la unidad solamente y no cubre pérdidas o daños de objetos animados o inanimados. La garantía no cubre el desgaste de las piezas. Esta garantía es válida sólo bajo condiciones normales de funcionamiento a que se destina la unidad. Se excluyen los daños causados por uso indebido, instalación incorrecta,

negligencia, manipulación o abuso de la unidad. Para el servicio de garantía póngase en contacto con su distribuidor local de mascotas o escriba al representante en su país. Esta garantía no afecta sus derechos legales.

Servicio

Si usted tiene algún problema o pregunta sobre el funcionamiento de este producto, por favor déjenos ayudarlo antes de devolver el aparato a su distribuidor. La mayoría de los problemas pueden ser resueltos fácilmente con una llamada telefónica. Cuando llame (escriba o envíe correos electrónicos), por favor tenga a mano toda la información relevante como el número del modelo y/o números de partes disponibles, así como la naturaleza del problema. Por favor, asegúrese de haber seguido todas las instrucciones de funcionamiento antes de devolver el producto a la tienda.

Llame a nuestro Departamento de Servicio al Cliente:

Canada:

Rolf C. Hagen Inc.
20500 Trans Canada Hwy
Baie d'Urfé QC
H9X 0A2
Toll Free Number 1-800-55HAGEN (1-800-554-2436)
Between 9:00 am and 4:30 pm (Eastern Time)
<http://faq.hagencrm.com/?en>

U.S.A.:

Rolf C. Hagen (U.S.A.) Corp.
50 Hampden Road, Mansfield, MA. 02048
Toll Free Number 1-800-724-2436
Between 9:00 am and 5:00 pm (Eastern Time)
mail to: customer.service-usa@rchagen.com

Para más información sobre nuestra amplia gama de productos, explore nuestra web: www.exo-terra.com o www.hagen.com

Distribuidor:

Canada: Rolf C. Hagen Inc., Montreal, QC H9X 0A2
U.S.A.: Rolf C. Hagen (U.S.A.) Corp., Mansfield MA. 02048



www.exo-terra.com

Printed in China



REV: 09/13 NA